

12 تقديرات لتشييد فصل (5.5\*8.5) بمدرسه استاذ همجور الاساسيه المختلطه بمنطقة فاتو الهجرة بمحلية ريفى كسلا

البند	المواصفات	الوحدة	الكمية	السعر	الجملة
1	<u>اعمال التخطيط</u>				
1.1	تخطيط الموقع	عملية	1		
الجملة					
2	<u>اعمال الحفر :-</u>				
2.1	حفر اساس شريطي (70*80) سم مع ازالة ناتج الحفر	م.ط	33.5		
الجملة					
3	<u>اعمال الحجر :-</u>				
3.1	توريد وعمل لبشه من الحجر مع التخويض بالسفاهيه شامل رص الحجر ع طبقتين و ذلك وفق اصول الصنعه وتوجيهات المهندس المشرف	م3	18.7		
الجملة					
4	<u>أعمال الخرسانة المسلحة</u>				
توريد وعمل خرسانة مسلحة بنسبة 1:2:4) يستعمل اسمنت بورتلاندي عادي حديث الصنع (سوداني) مع حصى خرسانية خاليه من الشوائب والأترية وحسب الابعاد المطلوبة . ويجب أن تكون الرملة المستعملة من نوع خشن (الكنجر) وخالي من الجذور والتربة الطينية ويجب استعمال الخلاط الميكانيكي عند تجهيز وعمل الصبة ويجب ان تكون الفرغ من نوع الخشب الجديد مع استعمال التدعيم والرباط . توريد وتجهيز حديد التسليح حسب الخرط والمواصفات الانشائية N/MM2 FY=460 والسعر يشمل توريد كل المواد والمعدات والعمل وفق اصول الصنعه وتوجيهات المهندس المشرف.					
4.1	شرحه للقرديبم (40*30) سم	م3	4		
4.2	شرحه لابيام العتب(20*30) سم	م3	1.7		
4.3	شرحه فى الابيام السقف (30*50) سم	م3	5		
4.4	شرحه فى السقف سمك 12.5سم	م3	9		
الجملة					
5	<u>أعمال المياني</u>				

5.1	و عمل مباني من الطوب الأحمر العادي الجيد درجة اولى والأسمنت البورتلاندي العادي (سوداني الصنع ) والرمل الخالية من الجذور والتربة الطينية بنسبة (6:1) (اسمنت:رمل) مع الرش المستمر بالمياه لفترة ثلاثة ايام او مونه سفاهيه حسب الخراط المعماريه و اصول الصنعه وتوجيهات المهندس المشرف			
5.2	شرحه للقصه طوبتين بارتفاع 50سم مونه اسمنت 1:8	2م	16.7	
5.3	شرحه للحوائط (طوبه ونص) مونه سفاهيه	2م	90	
5.4	شرحه للبربيت طوبه واحده بارتفاع 40 سم شامل البياض مونه سفاهيه	2م	11.2	
5.5	شرحه مسطبه للمعلم (2*1.5) م مونه اسمنت	عمليه	1	
5.6	شرحه عمل مباني حمايه حول محيط الفصل طوبتين بارتفاع 40 سم مونه اسمنت	م.ط	22.5	
<b>الجملة</b>				
6	اعمال الخرسانه البياض :-توريد وعمل خرسانه بياض بنسبة 1:6:3 fcu=15N/MM2 يستعمل اسمنت بورتلاندي عادي حديث الصنع (سوداني) مع حصى خرسانية خاليه من الشوائب والأترية وحسب الابعاد المطلوبة . ويجب أن تكون الرمله المستعملة من نوع خشن (الكنجر) وخالي من الجذور و وفق اصول الصنعه وتوجيهات المهندس المشرف.			
6.1	شرحه للارضيات الفصل والبرنده الخارجيه بسمك 10 سم	3م	6.5	
<b>الجملة</b>				
7	<u>اعمال الردميات</u> توريد وعمل ردميات بالردميات الجيده مع المنذلة بالمياه على طبقات لاتزيد كل طبقة عن 30 سم			
7.1	شرحه للارضيات الفصل والبرنده الخارجيه	3م	57	
<b>الجملة</b>				
8	<u>أعمال البياض</u>			
8.1	توريد وعمل بياض بالأسمنت البورتلاندي والرمله الخالية من الجذور والتربة الطينية بنسبة (6:1) ( اسمنت : رمل ) وذلك بعد تجهيز أوتار المستويات المختلفة والرش المستمر بالمياه لفترة ثلاثة ايام حسب الخراط الإنشائية			
8.2	الحوائط الداخلية والخارجية	2م	185	
8.3	السقوفات والابيام	2م	84	
<b>الجملة</b>				
9	<u>أعمال الطلاء والنقاشه</u>			
9.1	توريد وعمل دهان مائي عدد ثلاثة أوجه للحوائط ، السعر يشمل تجهيز السطح جيداً ( الحف ، الصنفرة ، عمل الطلية الحريرية، الصنفرة والمجوجون ....الخ ) على حسب توجيهات المهندس ولكل المساحات والأماكن الموضحة في المخططات المعمارية .			
9.2	طلاء الحوائط الداخلية والخارجي (silk emelation)	2م	185	
9.3	طلاء السقف و الابيام	2م	84	

الجملة					
أعمال الحداده والأبواب والشبابيك				10	
		1	عدد	توريد وتركيب باب حديد ( 2.2*1.2 ) الفريم الخارجي من المواسير المربعه الثقيله (4*8) سم 1ملم والفريم الداخلي من المواسير المربعه (3*6) سم 1 مل والضلف من الصاج السعودي المضلع مع الطلاب بالوهيه شامل تركيب الاقفال مع عمل شراعه من الزحاج	10.1
		7	عدد	شرحه للشبابيك شامل توريد وتركيب قريل حمايه خارجي	10.2
		21.25	2م	توريد وتركيب برنده خارجيه (2.5*8.5) سم القوائم من المواسير الدائريه 3 بوصه الثقيله الفريم الخارجي من المواسير المربعه (4*8) 1ملم الثقيله مع عمل مقصات من المواسير المربعه (4*8) سم 1ملم ومدادات من المواسير المربعه (3*6) سم مع عمل السقف من الزنك الامريكي المضلع عيار 50. شامل عمل مرايا حول المحيط وذلك وفق اصول الصنعه وتوجيهات المهندس المشرف شامل عمل مباني للمسطبه الخارجيه (2.5*8.5) م (طوبه ونص) شامل اعمال الحفر (40*30) سم مع عمل احواض زراعه (1.8*5) م وعمل درج شامل عمل RAM لذوي الاحتياجات الخاصه بعرض 1.5 متر مع عمل HANDRAL من الحديد بالاتجاهين و ذلك وفق اصول الصنعه و وفق الخرط المرفقه وتوجيهات المهندس المشرف	10.3
الجملة					
أعمال البلاط ومعالجة السقوفات				11	
توريد وتثبيت بلاط أرضيات بمونة أسمنتية على حسب المواصفات الفنية وتوجيهات المهندس ، يجب اعتماد نوع ولون البلاط من المهندس قبل توريده إلى الموقع كما يجب توحيد لون مونة التسقية مع لون البلاط.					
		77.1	2م	توريد وعمل خافجة وطلية بالمبول مع عمل العزل المائي FLEXICRETE 3 COAT	11.2
		5	عدد	توريد وتركيب سبلوقات من مواسير ال pvc	11.3

		47	2م	توريد وتركيب بلاط سيراميك سالومي مصري فى الأرضيات ( 60*60 ) سم شامل مسطبه المعلم	11.4
		40	2م	شرحه للمسطبه الخارجيه شامل تجليد الجوانب وحوض الزهور	11.4
<b>الجملة</b>					
<b>أعمال الكهرباء</b>					12
كل مواد الكهرباء ذات جوده ومواصفات ممتازة شامل التوصيل الخارجى من الكهرباء الرئيسيه					
		4	عدد	توريد وتركيب لمبه 4 قدم سعوديه كامله التوصيل	
		2	عدد	توريد وتركيب بك انثى كامل التوصيل	1
		2	عدد	توريد وتركيب مروحه سقف اورينت 56	3
<b>الجملة</b>					
		1	عمليه	توريد وعمل سبوره حائطيه	13
		1	عمليه	توريد وتركيب اصايص بلاستيك و تربه زراعيه للاحواض شامل زراعه الشتول	14
<b>الجملة النهائيه</b>					

الجملة كتابة بالحروف: (.....)

مدة التنفيذ: \_\_\_\_\_ يوماً

اسم الشركة/ المقاول : .....

التوقيع و الختم : .....

التاريخ: .....

13 تقديرات لتشييد فصل (5.5\*8.5) بمدرسه هجليج الاساسيه بنات بمنطقة ريبا 13 بمحلية كسلا

البند	المواصفات	الوحدة	الكمية	السعر	الجملة
1	اعمال التخطيط				
1.1	تخطيط الموقع	عمليه	1		
الجملة					
2	اعمال الحفر :-				
2.1	حفر اساس شريطي (70*80) سم مع ازالة ناتج الحفر	م.ط	33.5		
الجملة					
3	اعمال الحجر :-				
3.1	توريد وعمل لبشه من الحجر مع التخويض بالسفاهيه شامل رص الحجر ع طبقتين و ذلك وفق اصول الصنعه وتوجيهات المهندس المشرف	م	3	18.7	
الجملة					
4	أعمال الخرسانة المسلحة				
توريد وعمل خرسانة مسلحة بنسبة 1:2:4) يستعمل اسمنت بورتلاندي عادي حديث الصنع (سوداني) مع حصى خرسانية خاليه من الشوائب والأترية وحسب الابعاد المطلوبة . ويجب أن تكون الرملة المستعملة من نوع خشن (الكنجر) وخالي من الجذور والتربة الطينية ويجب استعمال الخلاط الميكانيكي عند تجهيز وعمل الصبة ويجب ان تكون الفرغ من نوع الخشب الجديد مع استعمال التدعيم والرباط . توريد وتجهيز حديد التسليح حسب الخرط والمواصفات الانشائية N/MM2 FY=460 والسعر يشمل توريد كل المواد والمعدات والعمل وفق اصول الصنعه وتوجيهات المهندس المشرف.					
4.1	شرحه للقرديبيم (40*30) سم	م	3	4	
4.2	شرحه لابيام العتب(20*30) سم	م	3	1.7	
4.3	شرحه فى الابيام السقف (30*50) سم	م	3	5	
4.4	شرحه فى السقف سمك 12.5سم	م	3	9	
الجملة					
5	أعمال المبانى				

5.1	و عمل مباني من الطوب الأحمر العادي الجيد درجه اولى والأسمنت البورتلاندي العادي (سوداني الصنع ) والرمل الخالية من الجذور والترية الطينية بنسبة (6:1) (اسمنت:رمل) مع الرش المستمر بالمياه لفترة ثلاثة ايام او مونه سفاهيه حسب الخرط المعماريه و اصول الصنعه وتوجيهات المهندس المشرف			
5.2	شرحه للقصه طوبتين بارتفاع 50سم مونه اسمنت 1:8	2م	16.7	
5.3	شرحه للحوائط (طوبه ونص) مونه سفاهيه	2م	90	
5.4	شرحه للبربيت طوبه واحده بارتفاع 40 سم شامل البياض مونه سفاهيه	2م	11.2	
5.5	شرحه مسطبه للمعلم (1.5*2) م مونه اسمنت	عمليه	1	
5.6	شرحه عمل مباني حمايه حول محيط الفصل طوبتين بارتفاع 40 سم مونه اسمنت	م.ط	22.5	
<b>الجملة</b>				
6	اعمال الخرسانه البيضاء :توريد وعمل خرسانة بيضاء بنسبة 6:3:1 fcu=15N/MM2 يستعمل اسمنت بورتلاندي عادي حديث الصنع (سوداني) مع حصى خرسانية خاليه من الشوائب والأترية وحسب الابعاد المطلوبة . ويجب أن تكون الرمله المستعمله من نوع خشن (الكنجر) وخالي من الجذور و وفق اصول الصنعه وتوجيهات المهندس المشرف.			
6.1	شرحه للارضيات الفصل والبرنده الخارجيه بسمك 10 سم	3م	6.5	
<b>الجملة</b>				
7	<u>اعمال الردميات</u> توريد وعمل ردميات بالرديميات الجيده مع المنذلة بالمياه على طبقات لاتزيد كل طبقة عن 30 سم			
7.1	شرحه للارضيات الفصل والبرنده الخارجيه	3م	57	
<b>الجملة</b>				
8	<u>أعمال البياض</u>			
8.1	توريد وعمل بياض بالأسمنت البورتلاندي والرمل الخالية من الجذور والترية الطينية بنسبة (6:1) ( اسمنت : رمل ) وذلك بعد تجهيز أوتار المستويات المختلفة والرش المستمر بالمياه لفترة ثلاثة ايام حسب الخرط الإنشائية			
8.2	الحوائط الداخلية والخارجية	2م	185	
8.3	السقوفات والابيام	2م	84	
<b>الجملة</b>				
9	<u>أعمال الطلاء والنقاشية</u>			
9.1	توريد وعمل دهان مائي عدد ثلاثة أوجه للحوائط ، السعر يشمل تجهيز السطح جيداً ( الحف ، الصنفرة ، عمل الطلية الحريرية، الصنفرة والمعجون.... الخ ) على حسب توجيهات المهندس ولكل المساحات والأماكن الموضحة في المخططات المعمارية .			
9.2	طلاء الحوائط الداخلية والخارجي (silik emelation)	2م	185	
9.3	طلاء السقف و الابيام	2م	84	

الجملة				
أعمال الحداده والأبواب والشبابيك				10
	1	عدد	توريد وتركيب باب حديد ( 2.2*1.2 ) الفريم الخارجي من المواسير المربعة الثقيله (4*8) سم 1ملم والفريم الداخلي من المواسير المربعة (3*6) سم 1 مل والضلف من الصاج السعودي المضلع مع الطلاب بالوهيه شامل تركيب الاقفال مع عمل شراعه من الزحاج	10.1
	7	عدد	شرحه للشبابيك شامل توريد وتركيب قريل حمايه خارجي	10.2
	21.25	2م	توريد وتركيب برنده خارجيه (2.5*8.5) سم القوائم من المواسير الدائريه 3 بوصه الثقيله الفريم الخارجي من المواسير المربعة (4*8) 1ملم الثقيله مع عمل مقصات من المواسير المربعة (4*8) سم 1ملم ومدادات من المواسير المربعة (3*6) سم مع عمل السقف من الزنك الامريكي المضلع عيار 50. شامل عمل مرايا حول المحيط وذلك وفق اصول الصنعه وتوجيهات المهندس المشرف شامل عمل مباني للمسطبه الخارجيه (2.5*8.5) م (طوبه ونص) شامل اعمال الحفر (40*30) سم مع عمل احواض زراعه (1.8*5) م وعمل درج شامل عمل RAM لذوي الاحتياجات الخاصه بعرض 1.5 متر مع عمل HANDRAL من الحديد بالاتجاهين وذلك وفق اصول الصنعه و وفق الخريط المرفقه وتوجيهات المهندس المشرف	10.3
الجملة				
أعمال البلاط ومعالجة السقوفات				11
توريد وتثبيت بلاط أرضيات بمونة أسمنتية على حسب المواصفات الفنية وتوجيهات المهندس ، يجب اعتماد نوع ولون البلاط من المهندس قبل توريده إلى الموقع كما يجب توحيد لون مونة التسقية مع لون البلاط.				11.1
	77.1	2م	توريد وعمل خافجة وظليه بالمبول مع عمل العزل المائي FLEXICRETE 3 COAT	11.2
	5	عدد	توريد وتركيب سبلوقات من مواسير ال pvc	11.3

		47	2م	توريد وتركيب بلاط سيراميك سالومي مصري فى الأرضيات ( 60*60 ) سم شامل مسطبه المعلم	11.4
		40	2م	شرحه للمسطبه الخارجيه شامل تجليد الجوانب وحوض الزهور	11.4
<b>الجملة</b>					
<b>أعمال الكهرباء</b>					12
كل مواد الكهرباء ذات جوده ومواصفات ممتازة شامل التوصيل الخارجي من الكهرباء الرئيسيه					
		4	عدد	توريد وتركيب لمبه 4 قدم سعودي كامله التوصيل	
		2	عدد	توريد وتركيب بلك انثى كامل التوصيل	1
		2	عدد	توريد وتركيب مروحه سقف اورينت 56	3
<b>الجملة</b>					
		1	عملية	توريد وعمل سبوره حائطيه	13
		1	عملية	توريد وتركيب اصايص بلاستيك و تربيه زراعيه للاحواض شامل زراعه الشتول	14
<b>الجملة النهائيه</b>					

الجملة كتابة بالحروف:(.....)

مدة التنفيذ: \_\_\_\_\_ يوماً

اسم الشركة/ المقاول : .....

التوقيع و الختم : .....

التاريخ: .....



١٤ تقديرات لتشييد فصل (5.5\*8.5) م بمدرسه متايب الاساسيه بنين

البند	المواصفات	الوحدة	الكمية	السعر	الجملة
1	اعمال التخطيط				
1.1	تخطيط الموقع	عملية	1		
الجملة					
2	اعمال الحفر :-				
2.1	حفر اساس شريطي (70*80) سم مع ازالة ناتج الحفر	م.ط	33.5		
الجملة					
3	اعمال الحجر :-				
3.1	توريد وعمل لبشه من الحجر مع التخويض بالسفاهيه شامل رص الحجر ع طبقتين و ذلك وفق اصول الصنعه وتوجيهات المهندس المشرف	م	3	18.7	
الجملة					
4	أعمال الخرسانة المسلحة				
توريد وعمل خرسانة مسلحة بنسبة 1:2:4 يستعمل اسمنت بورتلاندي عادي حديث الصنع (سوداني) مع حصى خرسانية خاليه من الشوائب والأترية وحسب الابعاد المطلوبة . ويجب أن تكون الرملة المستعملة من نوع خشن (الكنجر) وخالي من الجذور والترية الطينية ويجب استعمال الخلاط الميكانيكي عند تجهيز وعمل الصبة ويجب ان تكون الفرغ من نوع الخشب الجديد مع استعمال التدعيم والرباط . توريد وتجهيز حديد التسليح حسب الخرط والمواصفات الانشائية N/MM2 FY=460 والسعر يشمل توريد كل المواد والمعدات والعمل وفق اصول الصنعه وتوجيهات المهندس المشرف.					
4.1	شرحه للقرديبم (40*30) سم	م	3	4	
4.2	شرحه لابيام العتب(20*30) سم	م	3	1.7	
4.3	شرحه فى الابيام السقف (30*50) سم	م	3	5	
4.4	شرحه فى السقف سمك 12.5سم	م	3	9	
الجملة					
5	أعمال المبانى				

5.1	و عمل مباني من الطوب الأحمر العادي الجيد درجه اولى والأسمنت البورتلاندي العادي (سوداني الصنع ) والرملة الخالية من الجذور والتربة الطينية بنسبة (6:1) (اسمنت:رملة) مع الرش المستمر بالمياه لفترة ثلاثة ايام او مونه سفاهيه حسب الخرط المعمارية و اصول الصنعه وتوجيهات المهندس المشرف			
5.2	شرحه للقصة طوبتين بارتفاع 50سم مونه اسمنت 1:8	2م	16.7	
5.3	شرحه للحوائط (طوبه ونص) مونه سفاهيه	2م	90	
5.4	شرحه للبربيت طوبه واحده بارتفاع 40 سم شامل البياض مونة سفاهيه	2م	11.2	
5.5	شرحه مسطبه للمعلم (1.5*2) م مونه اسمنت	عمليه	1	
5.6	شرحه عمل مباني حمايه حول محيط الفصل طوبتين بارتفاع 40 سم مونه اسمنت	م.ط	22.5	
<b>الجملة</b>				
6	اعمال الخرسانه البياض :-توريد وعمل خرسانة بياض بنسبة 6:3:1 fcu=15N/MM2 يستعمل اسمنت بورتلاندي عادي حديث الصنع (سوداني) مع حصى خرسانية خاليه من الشوائب والأترية وحسب الابعاد المطلوبة . ويجب أن تكون الرملة المستعملة من نوع خشن (الكنجر) وخالي من الجذور و وفق اصول الصنعه وتوجيهات المهندس المشرف.			
6.1	شرحه للارضيات الفصل والبرنده الخارجيه بسمك 10 سم	3م	6.5	
<b>الجملة</b>				
7	اعمال الردميات -توريد وعمل ردميات بالردميات الجيده مع المنذلة بالمياه على طبقات لاتزيد كل طبقة عن 30 سم			
7.1	شرحه للارضيات الفصل والبرنده الخارجيه	3م	57	
<b>الجملة</b>				
8	<b>أعمال البياض</b>			
8.1	توريد وعمل بياض بالأسمنت البورتلاندي والرملة الخالية من الجذور والتربة الطينية بنسبة (6:1) ( اسمنت : رملة ) وذلك بعد تجهيز أوتار المستويات المختلفة والرش المستمر بالمياه لفترة ثلاثة ايام حسب الخرط الإنشائية			
8.2	الحوائط الداخلية والخارجية	2م	185	
8.3	السقوفات والابيام	2م	84	
<b>الجملة</b>				
9	<b>أعمال الطلاء والنقاشية</b>			
9.1	توريد وعمل دهان مائي عدد ثلاثة أوجه للحوائط ، السعر يشمل تجهيز السطح جيداً ( الحف ، الصنفرة ، عمل الطلية الحريرية، الصنفرة والمعجون.... الخ ) على حسب توجيهات المهندس ولكل المساحات والأماكن الموضحة في المخططات المعمارية .			
9.2	طلاء الحوائط الداخلية والخارجي (silk emelation)	2م	185	
9.3	طلاء السقف و الابيام	2م	84	

الجملة				
أعمال الحداده والأبواب والشبابيك				10
	1	عدد	توريد وتركيب باب حديد ( 2.2*1.2 ) الفريم الخارجي من المواسير المربعة الثقيله (8*4) سم 1ملم والفريم الداخلي من المواسير المربعة (6*3) سم 1 مل والضلف من الصاج السعودي المضلع مع الطلاب بالوهيه شامل تركيب الاقفال مع عمل شراعه من الزحاج	10.1
	7	عدد	شرحه للشبابيك شامل توريد وتركيب قريل حمايه خارجي	10.2
	21.25	2م	توريد وتركيب برنده خارجيه (8.5*2.5) سم القوائم من المواسير الدائريه 3 بوصه الثقيله الفريم الخارجي من المواسير المربعة (8*4) 1ملم الثقيله مع عمل مقصات من المواسير المربعة (8*4) سم 1ملم ومدادات من المواسير المربعة (6*3) سم مع عمل السقف من الزنك الامريكي المضلع عيار 50. شامل عمل مرايا حول المحيط وذلك وفق اصول الصنعه وتوجيهات المهندس المشرف شامل عمل مباني للمسطبه الخارجيه (2.5*8.5) م (طوبه ونص) شامل اعمال الحفر (30*40) سم مع عمل احواض زراعه (5.1.8) م وعمل درج شامل عمل RAM لذوي الاحتياجات الخاصه بعرض 1.5 متر مع عمل HANDRAL من الحديد بالاتجاهين و ذلك وفق أصول الصنعه و وفق الخريط المرفقه وتوجيهات المهندس المشرف	10.3
الجملة				
أعمال البلاط ومعالجة السقوفات				11
توريد وتثبيت بلاط أرضيات بمونة أسمنتية على حسب المواصفات الفنية وتوجيهات المهندس ، يجب اعتماد نوع ولون البلاط من المهندس قبل توريده إلى الموقع كما يجب توحيد لون مونة التسقية مع لون البلاط.				11.1
	77.1	2م	توريد وعمل خافجة وظليه بالميوول مع عمل العزل المائي FLEXICRETE 3 COAT	11.2
	5	عدد	توريد وتركيب سبلوقات من مواسير ال pvc	11.3

		47	2م	توريد وتركيب بلاط سيراميك سالومي مصري فى الأرضيات ( 60*60 ) سم شامل مسطبه المعلم	11.4
		40	2م	شرحه للمسطبه الخارجيه شامل تجليد الجوانب وحوض الزهور	11.4
<b>الجملة</b>					
<b>أعمال الكهرباء</b>					12
كل مواد الكهرباء ذات جوده ومواصفات ممتازة شامل التوصيل الخارجي من الكهرباء الرئيسيه					
		4	عدد	توريد وتركيب لمبه 4 قدم سعوديه كامله التوصيل	
		2	عدد	توريد وتركيب بلك انشى كامل التوصيل	1
		2	عدد	توريد وتركيب مروحه سقف اورينت 56	3
<b>الجملة</b>					
		1	عمليه	توريد وعمل سبوره حائطيه	13
		1	عمليه	توريد وتركيب اصايص بلاستيك و تربه زراعيه للاحواض شامل زراعه الشتول	14
<b>الجملة النهائيه</b>					

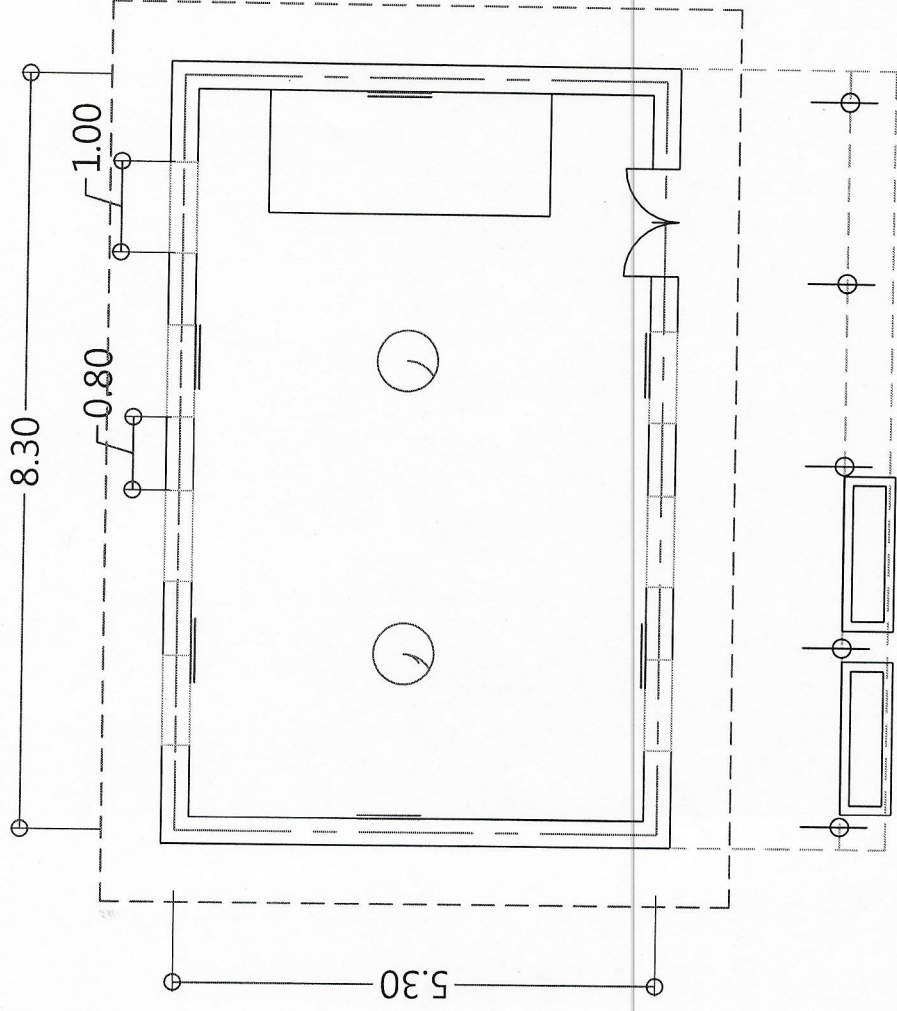
الجملة كتابة بالحروف:(.....)

مدة التنفيذ: \_\_\_\_\_ يوما

اسم الشركة/ المقاول : .....

التوقيع و الختم : .....

التاريخ: .....



Symbol	Description
⊙	Ceiling Fan
—	Fluorescent Lamp fit
⊕	100.w.Ceiling Lamp
⊖	Fan Regulator
⊕	S.A. Socket
⊕	One Way One Gang Switch
⊕	One Way Two Gang Switch
⊕	Edular Fan of 2"
⊕	Telephone port
⊕	SWR MAIN Distribution Board
⊕	Air Condition

**Project :**  
CLASS ROOM -

**Project Owner :**

Block No( )

Plot No( )

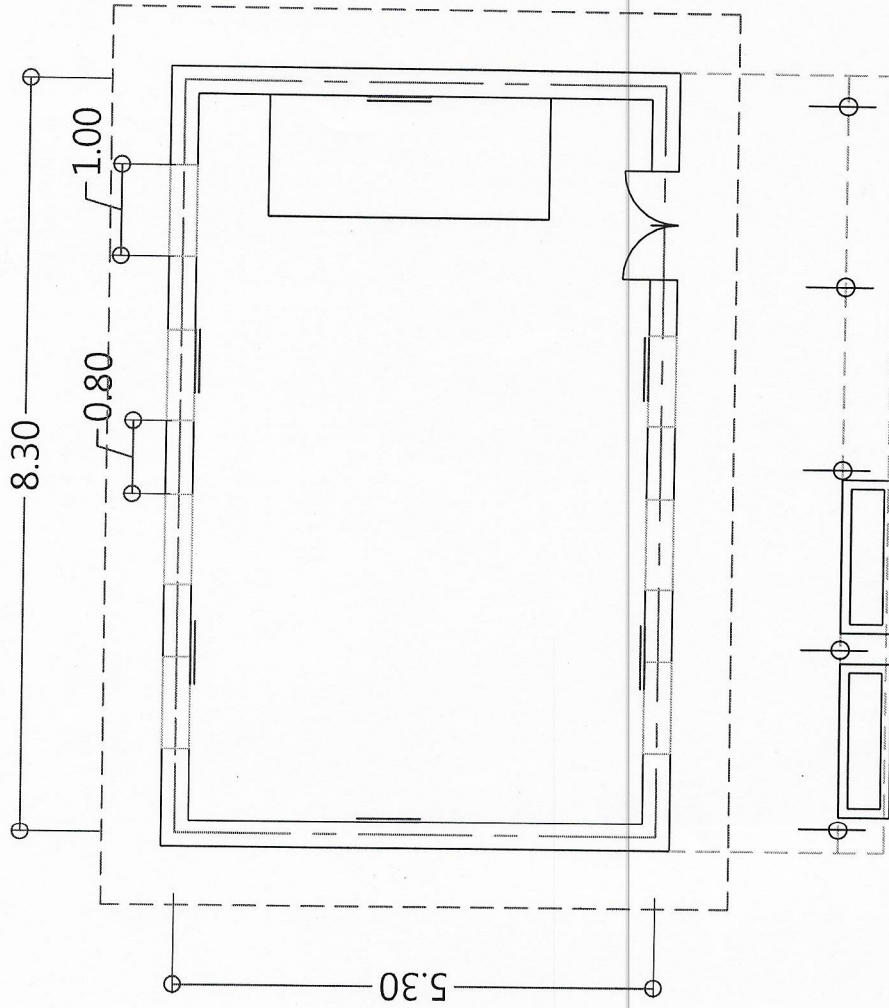
**Sheet Title :**  
ELECTRICAL PLAN

Scale:1:1 Sheet No:

**Designed by :**  
TRAFFIC FOR CONSTRUCTION AND CONTRACTING

**Drawing by :**  
civil:Alromisaa OmerBabker

## ELECTRICAL PLAN



**PLAN**

**Project :**  
**CLASS ROOM -**

**Project Owner :**

**Block No( )**

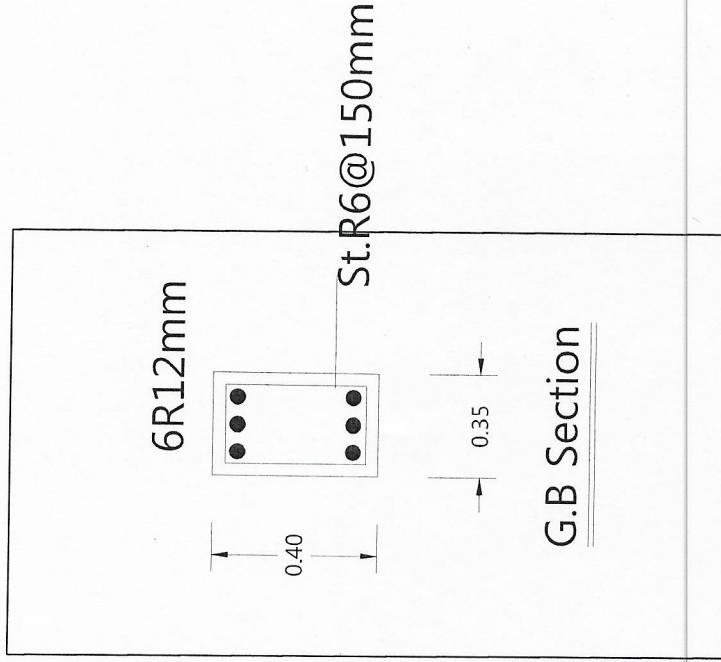
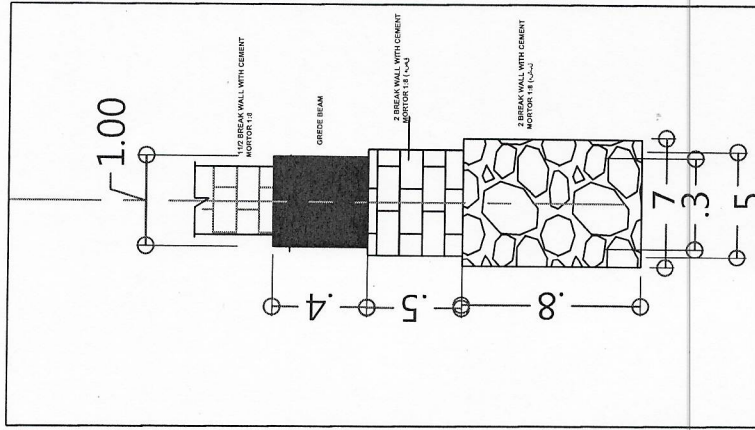
**Plot No( )**

**Sheet Title :**  
**ELECTRICAL PLAN**

**Scale:1:1**    **Sheet No:**

**Designed by :**  
**TRAFFIC FOR CONSTRUCTION AND**  
**CONTRACTING**

**Drawing by :**  
**civil:Alromisaa OmerBabker**



**SECTION A-A**

**Project :**  
**CLASS ROOM -**

**Project Owner :**

Block No( )

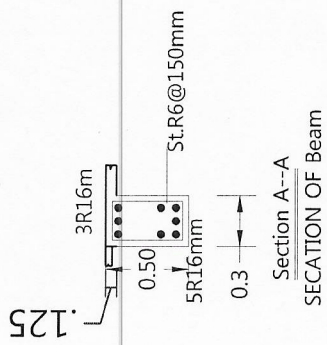
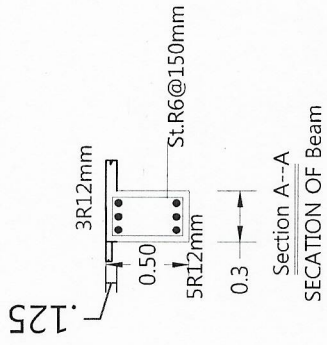
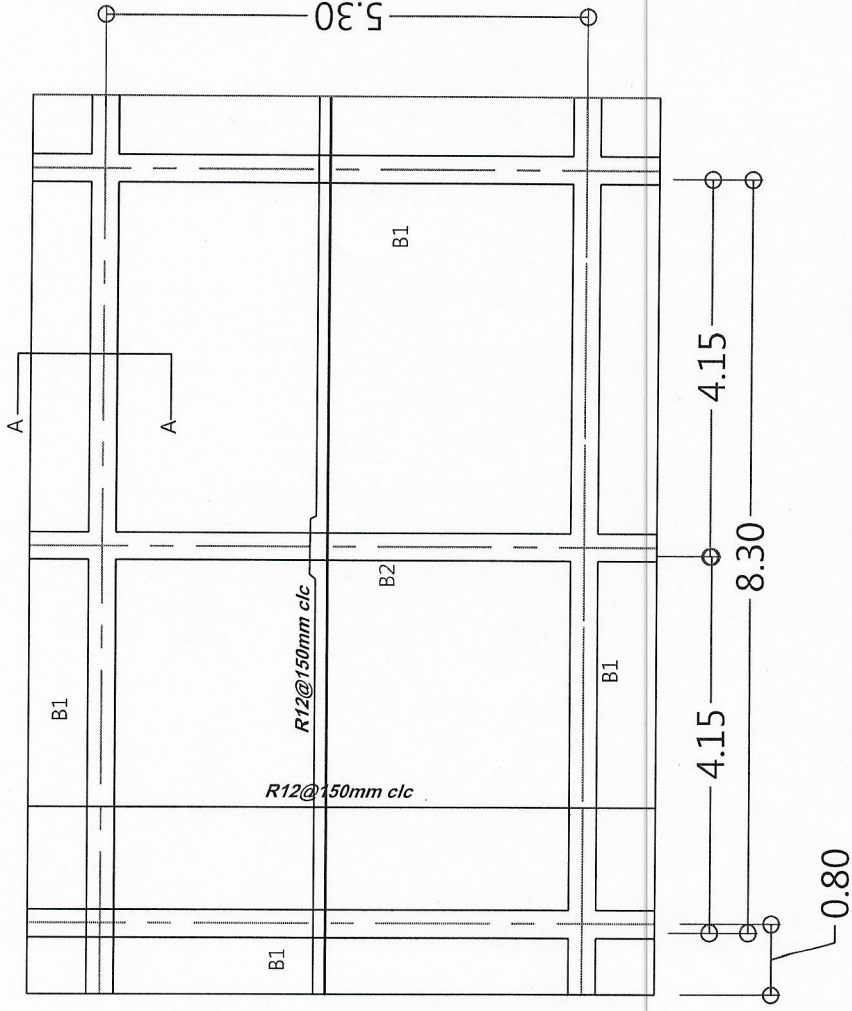
Plot No( )

**Sheet Title :**  
**ELECTRICAL PLAN**

Sheet No:

Designed by :  
**TRAFFIC FOR CONSTRUCTION AND CONTRACTING**

Drawing by :  
**civil:Alromisaa OmerBakker**



# SLAB REINFORCEMENT

**Project :**  
**CLASS ROOM -**

**Project Owner :**

Block No ( )

Plot No ( )

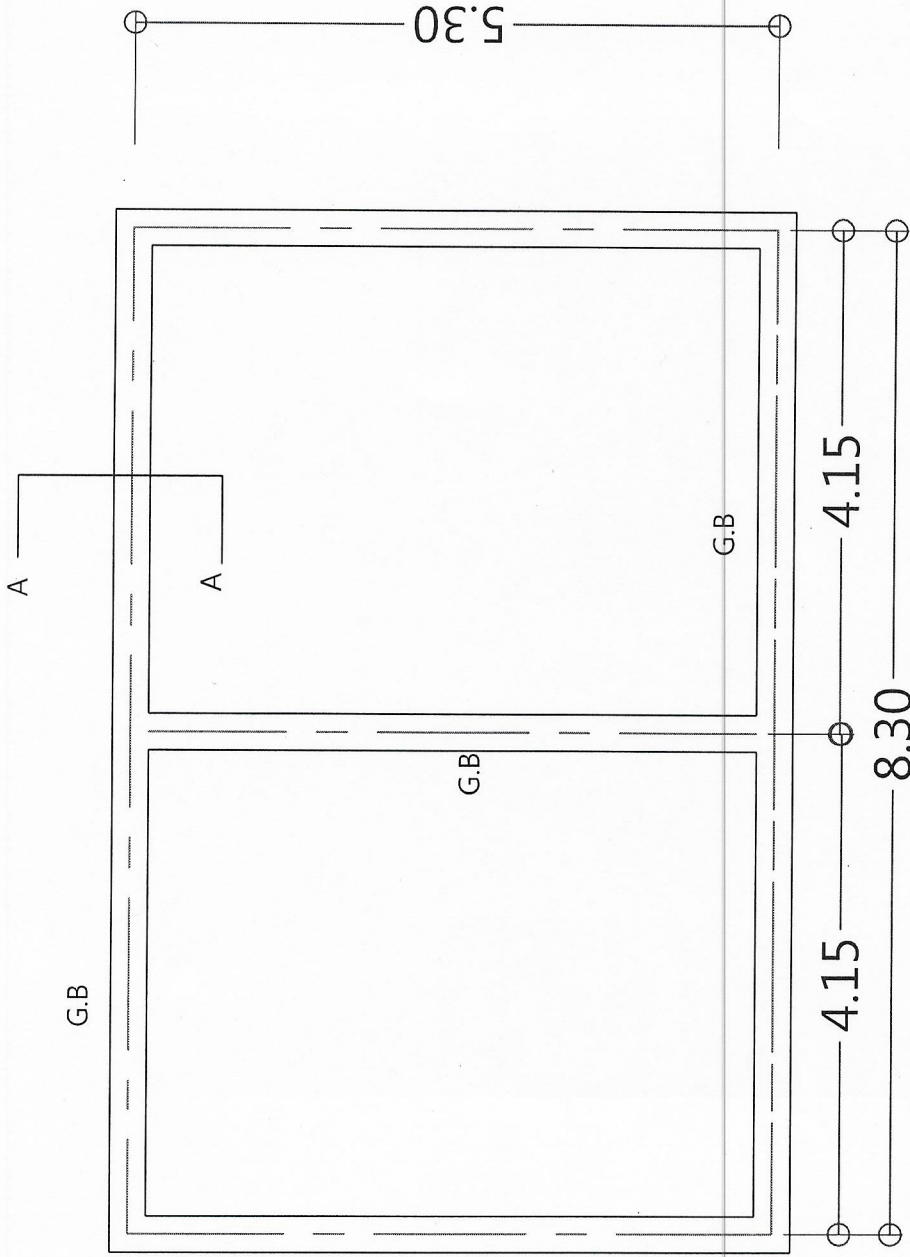
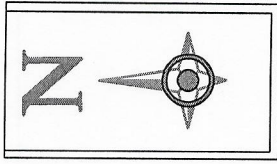
**Sheet Title :**  
PLAN

Sheet No: \_\_\_\_\_

Designed by :  
**TRAFFIC FOR CONSTRUCTION AND CONTRACTING**

Drawing by :  
**civil:Alromisaa OmerBakker**





### FOUNDATION(G.B)

**Project :**  
**CLASS ROOM -**

**Project Owner :**

**Block No( )**

**Plot No( )**

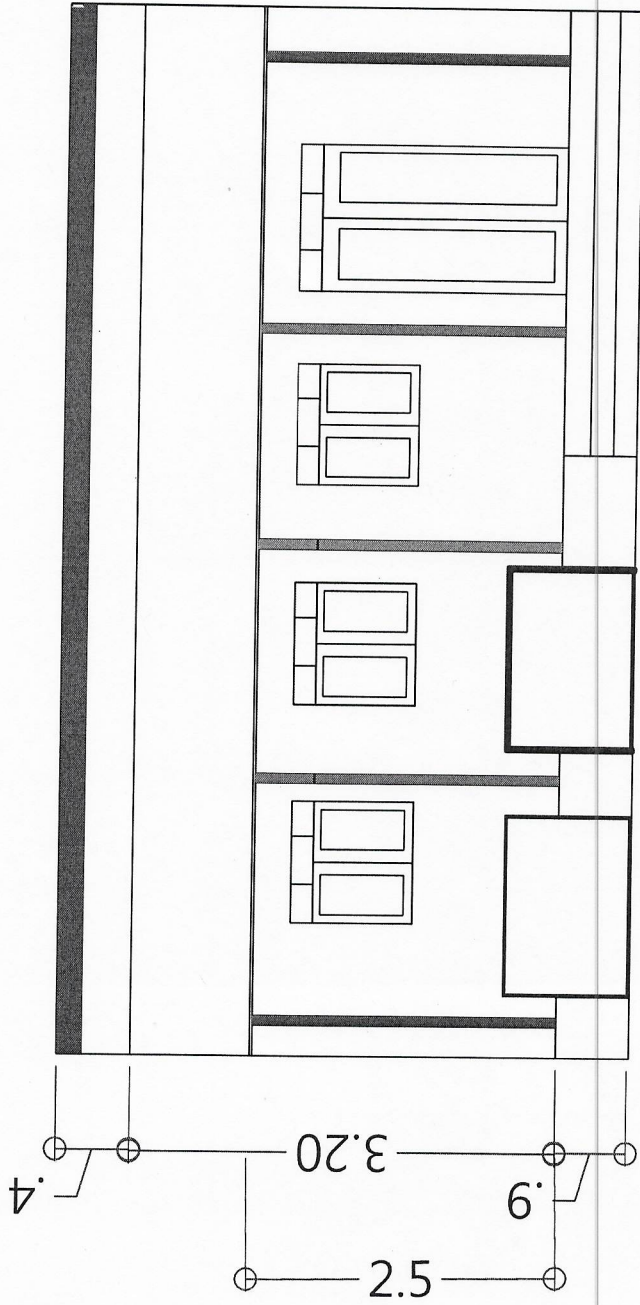
**Sheet Title :**

**Scale:1:1**

**Sheet No:**

**Designed by :**  
**TRAFFIC FOR CONSTRUCTION AND**  
**CONTRACTING**

**Drawing by :**  
**civil:Aromisaa OmerBabker**



**MAIN ELEVATION**

**Project :**  
**CLASS ROOM -**

**Project Owner :**

Block No( )

Plot No( )

**Sheet Title :**

Scale:1:1 Sheet No:

Designed by :  
**TRAFFIC FOR CONSTRUCTION AND  
 CONTRACTING**

Drawing by :  
**civil:Alromisaa OmerBabker**